



## APPARTEMENT GASSER VAL THORENS

APPARTEMENT ARCELLE 705

10 personnes

<http://appartement-gasser-valthorens.fr>



Jean-Georges et Françoise  
**GASSER**

☎ 03 87 75 24 70

**A** L'ARCELLE Appartement 705 : 73440 Val  
Thorens, Grande Rue, l'Arcelle





## L'ARCELLE Appartement 705



Appartement



10  
personnes  
(Maxi: 10  
pers.)



4  
chambres



75  
m2





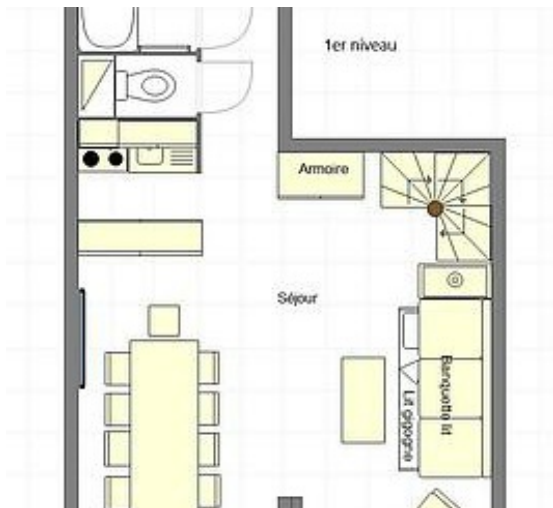
Val Thorens, Quartier Grande Rue, Résidence l'Arcelle, Appartement n° 705, duplex 10 personnes, 75 m<sup>2</sup>, 7ème et 8ème étage, Exposition Sud, Vue imprenable sur les montagnes du Glacier de Péclet à la Cîme de Caron et le domaine skiable, Situé au cœur de la station, Commerces à proximité, Départ et retour ski aux pieds (sous condition d'ouverture des pistes).

**1er niveau:**

**Kitchenette:** 4 plaques électriques, four, four micro-ondes, lave-vaisselle, réfrigérateur avec compartiment congélateur, cafetière électrique, grille-pain. **Séjour:** 1 banquette 80cm avec 1 lit gigogne 80cm, télévision écran plat, table pour 10 personnes. **Salle de bains 1:** lavabo, baignoire, sèche-serviette. **WC 1** indépendant.

**2ème niveau:**

**Mezzanine:** 4 fauteuils et table basse. **Chambre 1:** 1 lit double 140 cm, rangement, penderies. **Chambre 2:** 2 lits superposés 80 cm, commode, grand placard dans le dégagement. **Chambre 3:** 1 lit double 140 cm, grand placard. **Chambre 4 :** 2 lits superposés 80 cm, grand placard. **Salle de bains 2:** lavabo, baignoire. **WC 2** indépendant. Équipement de confort : sèche-cheveux, table et fer à repasser, 2 casiers à ski dans le local à skis. Prestations supplémentaires : Wi-Fi payant, parking P1 payant sous l'immeuble (à réserver sur le site de la station le plus tôt possible)



## Pièces et équipements

### Chambres

Chambre(s): 4  
Lit(s): 8  
dont lit(s) 1 pers.: 6  
dont lit(s) 2 pers.: 2

### Salle de bains / Salle d'eau

- Salle de bains avec baignoire
- Sèche serviettes

Salle(s) de bains (avec baignoire): 2

### WC

- WC: 2
- WC indépendants

### Cuisine

- Kitchenette
- Four
- Four à micro ondes
- Lave vaisselle
- Réfrigérateur

### Autres pièces

- Séjour

### Media

- Télévision

### Autres équipements

- Matériel de repassage

sèche cheveux

### Chauffage / AC

- Chauffage

### Exterieur

### Divers

Mezzanine avec coin salon

## Infos sur l'établissement



### Communs

- Ascenseur
- Dans résidence
- Entrée commune



### Activités

- Local à skis

2 casiers sont à votre disposition pour les skis et les chaussures de ski dans un local fermé la nuit.



### Réseaux

- Accès Internet



### Stationnement

- Parking couvert
- Parking payant

Le Parking couvert P1 situé sous la résidence est accessible par l'ascenseur. Réservation fortement conseillée à l'avance sur le site de Valthoparc.com



### Services

- Location de draps et/ou de linge
- Nettoyage / ménage



### Extérieurs

Le Board centre sportif et de détente est situé en face de l'Arcelle. Il propose piscine, wellness, terrains de sport, Fun Park, bien-être et Musculation et fitness.

## A savoir : conditions de la location

*Arrivée* Arrivée à partir de 17H le samedi.

*Départ* Départ avant 10H le samedi.

*Langue(s) parlée(s)* Allemand Anglais Français

*Annulation/Prépaiement/Dépot de garantie* Acompte: 30% de la location  
Solde: 1 mois avant le début de la location  
Caution: 800€ 1 mois avant la location, restituée 15 jours après la location et après vérification  
La taxe de séjour est incluse dans le prix de la location.

*Moyens de paiement* Chèques bancaires et postaux Virement bancaire

*Petit déjeuner* Non compris dans la location. On trouve tout ce qui est nécessaire à sa confection dans la supérette au rez de chaussée.

*Ménage* Un ménage simplifié de fin de séjour est compris dans le prix de la location. Cependant l'appartement devra être rendu poubelles vidées, vaisselle faite et rangée, frigo vidé et nettoyé, fours et sanitaires nettoyés.

*Draps et Linge de maison* Il convient d'apporter les draps (du dessous et du dessus) et les taies pour les lits (80x190cm, 140x190cm) ou de les louer auprès de l'agence qui vous remettra les clés.

*Enfants et lits d'appoints* Lits de bébé loués auprès de l'agence qui remet les clés. La contacter le plus tôt possible (2-4 semaines avant la location).

*Animaux domestiques* Les animaux ne sont pas admis.

## Tarifs (au 29/10/24)

L'ARCELLE Appartement 705

En été 2024 2 semaines: 1740€; 3 semaines: 2250€, 4 semaines ou 1 mois: 2700€

Tarifs en €:	Tarif 1 nuit en semaine (L, M, M, J, D)	Tarif 1 nuit en weekend (V ou S)	Tarif 2 nuits weekend (V+S)	Tarif 7 nuits semaine
du 16/11/2024 au 07/12/2024				1450€
du 07/12/2024 au 21/12/2024				1680€
du 21/12/2024 au 04/01/2025				2800€
du 04/01/2025 au 08/02/2025				1680€
du 08/02/2025 au 08/03/2025				3220€
du 08/03/2025 au 05/04/2025				2340€
du 05/04/2025 au 19/04/2025				2520€
du 19/04/2025 au 03/05/2025				1680€
du 03/05/2025 au 10/05/2025				1450€
du 28/06/2025 au 30/08/2025				1450€





